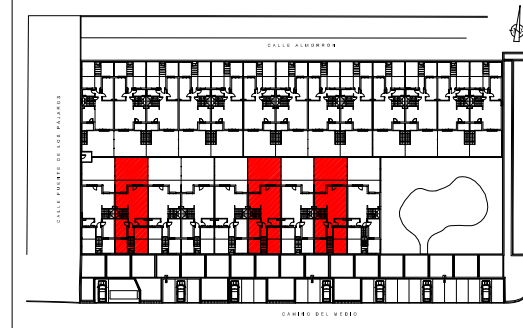
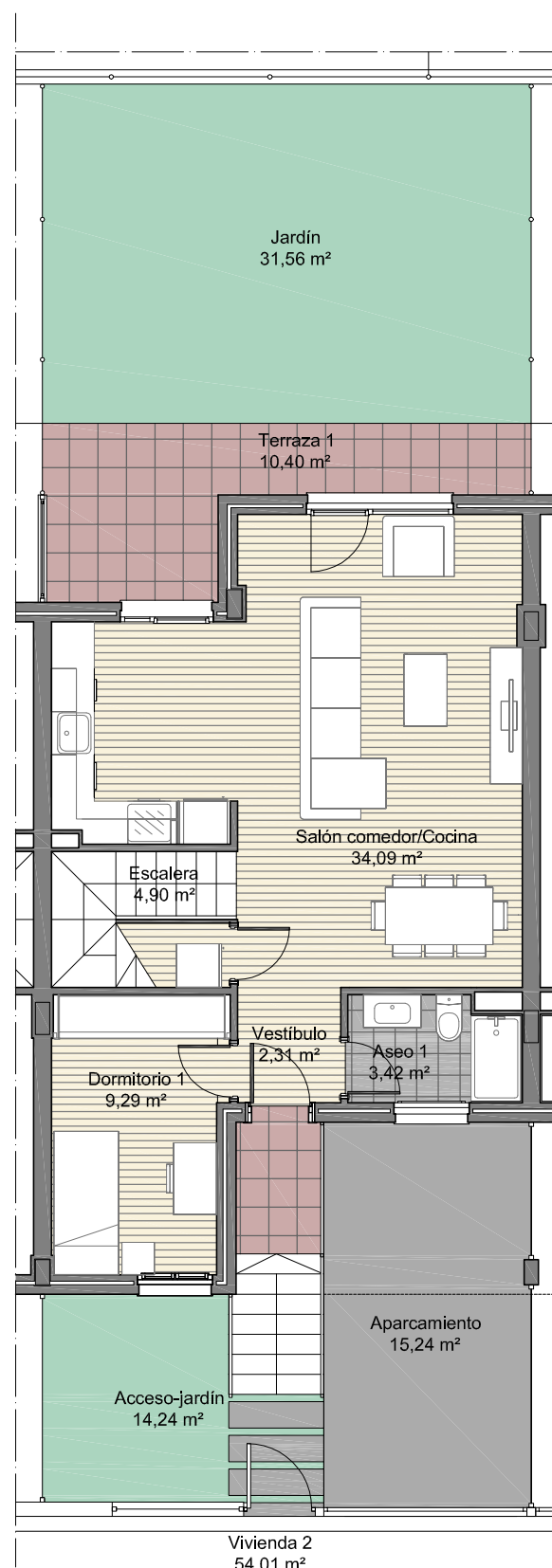




**RIBERA
DE LA
VEGA**

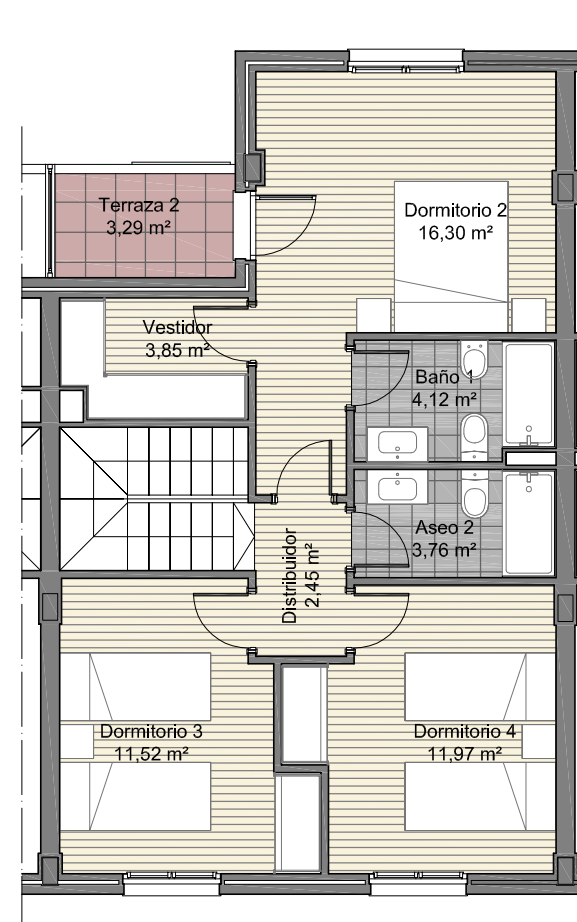


CALLE CAMINO DEL MEDIO	
VIVIENDA TIPO B1	2 - 4 - 8
SUP. ÚTIL	107,99 m ²
SUP. CONSTRUIDA	126,31 m ²
TERRAZA 1	10,40 m ²
TERRAZA 2	3,29 m ²
ACCESO-JARDÍN	14,24 m ²
APARCAMIENTO	15,24 m ²
JARDÍN	31,56 m ²



PLANTA BAJA

Vivienda 2
54,01 m²



PLANTA ALTA

Vivienda 2
53,98 m²



CALLE CAMINO DEL MEDIO

VIVIENDA TIPO B1

Escala gráfica

