

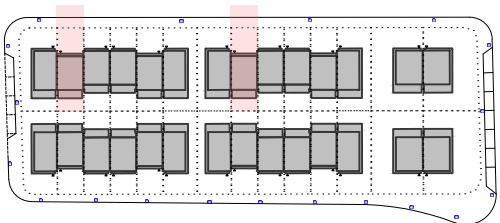
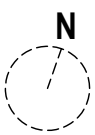
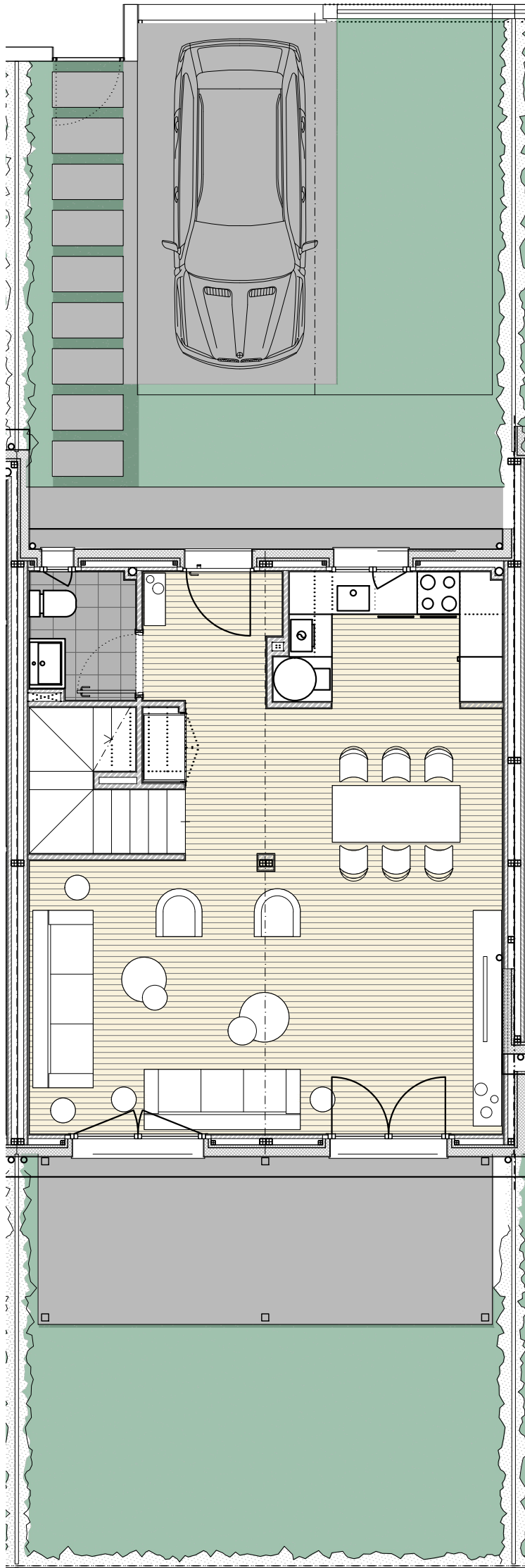
cuadro de superficies
adosado central

planta baja	
	útil
01. escalera	4,20m ²
02. estar-cocina	41,70m ²
03. aseo	2,60m ²
04. vestíbulo	3,50m ²
total útil	52,00m²
total construida	59,90m²
total computable	59,90m²

planta alta	
	útil
01. dormitorio 1	12,10m ²
02. dormitorio principal	12,45m ²
03. baño 1	3,50m ²
04. distribuidor	2,75m ²
05. dormitorio 2	8,30m ²
06. baño 2	5,30m ²
total útil	44,40m²
total construida	55,80m²
total computable	55,80m²

total	
	útil
total útil	96,40m²
total construida	115,70m²
total computable	115,70m²

Este plano está basado en un proyecto inicial, pudiendo sufrir modificaciones por motivos técnicos o jurídicos y a criterio de la dirección facultativa. El mobiliario y la decoración no están incluidos en el producto. Toda la información relativa al RD 515/89 se encuentra en las oficinas sitas en Glorieta de Cuatro Caminos, 6, Madrid.



PARCELAS 120, 126

VIVIENDA TIPO A

Escala gráfica

CLI.15

