

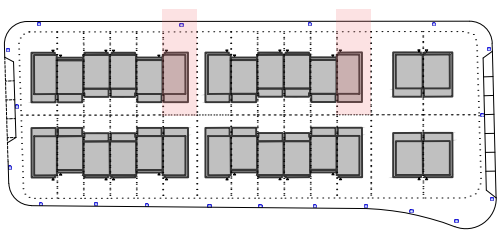
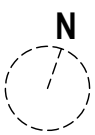
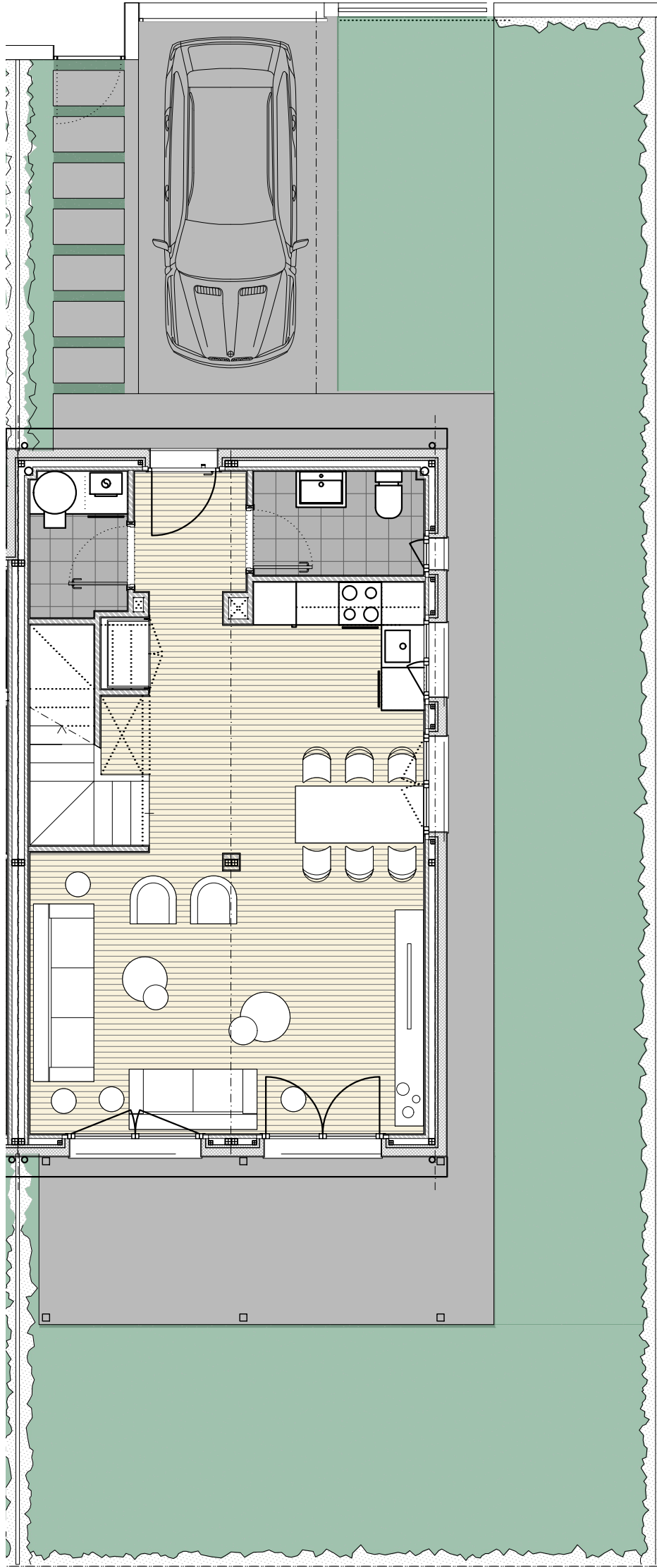
cuadro de superficies adosado lateral

planta baja	
	útil
01. estar-cocina	37,30m ²
02. escalera	4,20m ²
03. lavadero	2,75m ²
04. vestíbulo	2,85m ²
05. aseo	3,50m ²
total útil	50,60m²
total construida	60,40m²
total computable	60,40m²

planta alta	
	útil
01. dormitorio 1	10,50m ²
02. dormitorio principal	11,85m ²
03. baño 1	3,65m ²
04. distribuidor	3,90m ²
05. dormitorio 2	8,20m ²
06. baño 2	5,05m ²
total útil	43,15m²
total construida	55,40m²
total computable	55,40m²

total	
total útil	93,75m²
total construida	115,80m²
total computable	115,80m²

Este plano está basado en un proyecto inicial, pudiendo sufrir modificaciones por motivos técnicos o jurídicos y a criterio de la dirección facultativa. El mobiliario y la decoración no están incluidos en el producto. Toda la información relativa al RD 515/09 se encuentra en las oficinas sitas en Glorieta de Cuatro Caminos, 6, Madrid.



pryconsa
Tenemos tu casa

PARCELAS 124, 130

VIVIENDA TIPO B

Escala gráfica

CLI.19




El Texu
pryconsa

29 JUNIO 2022