

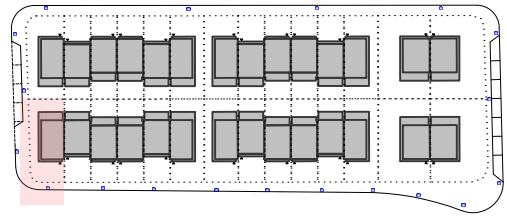
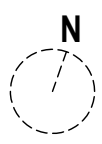
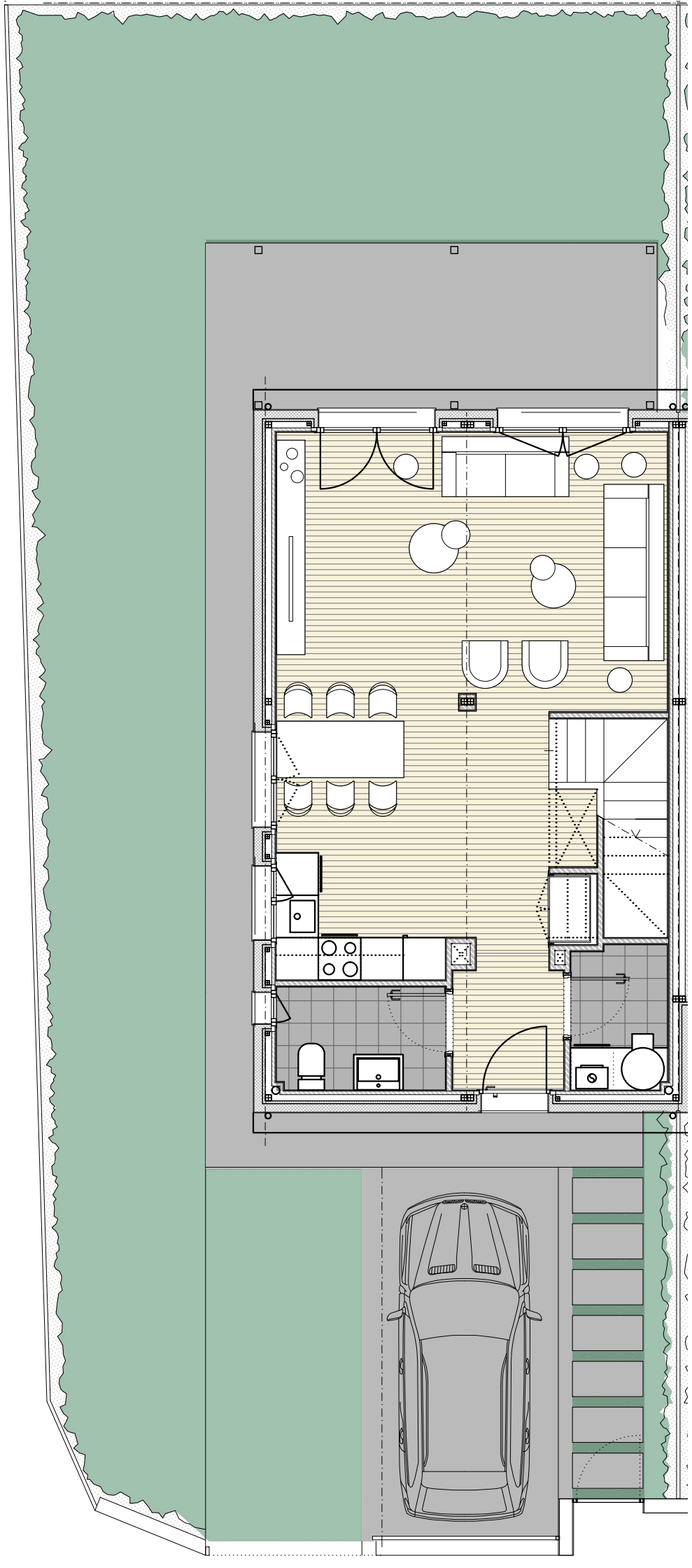
cuadro de superficies  
adosado lateral

planta baja	
	útil
01. estar-cocina	37,30m <sup>2</sup>
02. escalera	4,20m <sup>2</sup>
03. lavadero	2,75m <sup>2</sup>
04. vestíbulo	2,85m <sup>2</sup>
05. aseo	3,50m <sup>2</sup>
<b>total útil</b>	<b>50,60m<sup>2</sup></b>
<b>total construida</b>	<b>60,40m<sup>2</sup></b>
<b>total computable</b>	<b>60,40m<sup>2</sup></b>

planta alta	
	útil
01. dormitorio 1	10,50m <sup>2</sup>
02. dormitorio principal	11,85m <sup>2</sup>
03. baño 1	3,65m <sup>2</sup>
04. distribuidor	3,90m <sup>2</sup>
05. dormitorio 2	8,20m <sup>2</sup>
06. baño 2	5,05m <sup>2</sup>
<b>total útil</b>	<b>43,15m<sup>2</sup></b>
<b>total construida</b>	<b>55,40m<sup>2</sup></b>
<b>total computable</b>	<b>55,40m<sup>2</sup></b>

total	
	útil
<b>total útil</b>	<b>93,75m<sup>2</sup></b>
<b>total construida</b>	<b>115,80m<sup>2</sup></b>
<b>total computable</b>	<b>115,80m<sup>2</sup></b>

Este plano está basado en un proyecto inicial, pudiendo sufrir modificaciones por motivos técnicos o jurídicos y a criterio de la dirección facultativa. El mobiliario y la decoración no están incluidos en el producto. Toda la información relativa al RD 515/89 se encuentra en las oficinas sitas en Glorieta de Cuatro Caminos, 6, Madrid.



PARCELA 133

**VIVIENDA TIPO B**

