

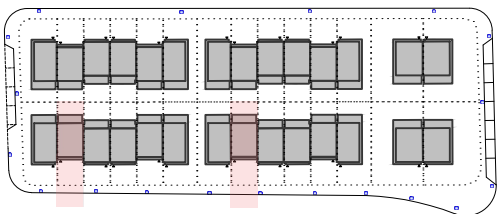
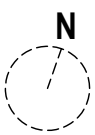
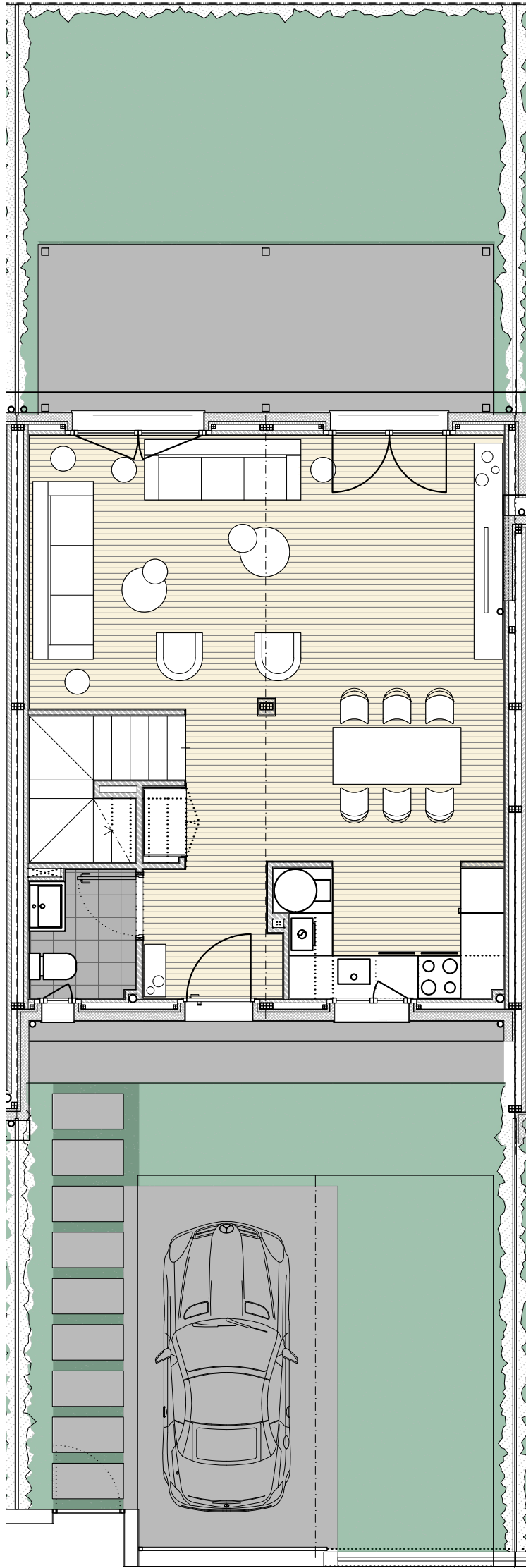
cuadro de superficies  
adossado central

planta baja	
	útil
01. escalera	4,20m <sup>2</sup>
02. estar-cocina	41,70m <sup>2</sup>
03. aseo	2,60m <sup>2</sup>
04. vestíbulo	3,50m <sup>2</sup>
<b>total útil</b>	<b>52,00m<sup>2</sup></b>
<b>total construida</b>	<b>59,90m<sup>2</sup></b>
<b>total computable</b>	<b>59,90m<sup>2</sup></b>

planta alta	
	útil
01. dormitorio 1	12,10m <sup>2</sup>
02. dormitorio principal	12,45m <sup>2</sup>
03. baño 1	3,50m <sup>2</sup>
04. distribuidor	2,75m <sup>2</sup>
05. dormitorio 2	8,30m <sup>2</sup>
06. baño 2	5,30m <sup>2</sup>
<b>total útil</b>	<b>44,40m<sup>2</sup></b>
<b>total construida</b>	<b>55,80m<sup>2</sup></b>
<b>total computable</b>	<b>55,80m<sup>2</sup></b>

total	
	útil
<b>total útil</b>	<b>96,40m<sup>2</sup></b>
<b>total construida</b>	<b>115,70m<sup>2</sup></b>
<b>total computable</b>	<b>115,70m<sup>2</sup></b>

Este plano está basado en un proyecto inicial, pudiendo sufrir modificaciones por motivos técnicos o jurídicos y a criterio de la dirección facultativa. El mobiliario y la decoración no están incluidos en el producto. Toda la información relativa al RD 515/09 se encuentra en las oficinas sitas en Glorieta de Cuatro Caminos, 6, Madrid.



PARCELAS 134, 140

### VIVIENDA TIPO A

Escala gráfica

CLI.29

