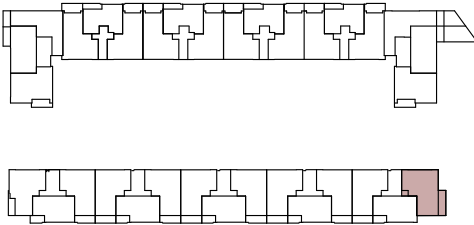




Superficie útil interior	79,58 m²
Superficie útil exterior	11,93 m²
Superficie útil total	91,51 m²
Superficie construida con zzcc	124,22 m²

Decreto 218/2005	
Superficie útil	85,55 m²
Superficie construida	117,58 m²

Nota: SUP. ÚTIL SEGÚN DECRETO 218/05 incluye el suelo interior de la vivienda mas el 50% de los espacios exteriores privativos tales como terrazas (hasta un máximo del 10% de la sup. útil interior de la vivienda).  
Nota: la SUP. CONSTRUIDA SEGÚN DECRETO 218/05 incluye la sup. construida interior, la sup. exterior de las terrazas privativas, la de las terrazas de uso y disfrute y la parte proporcional de zonas comunes.



VV POR:11 PLA:01 PUE:01

VIVIENDA 256 TIPO AK

