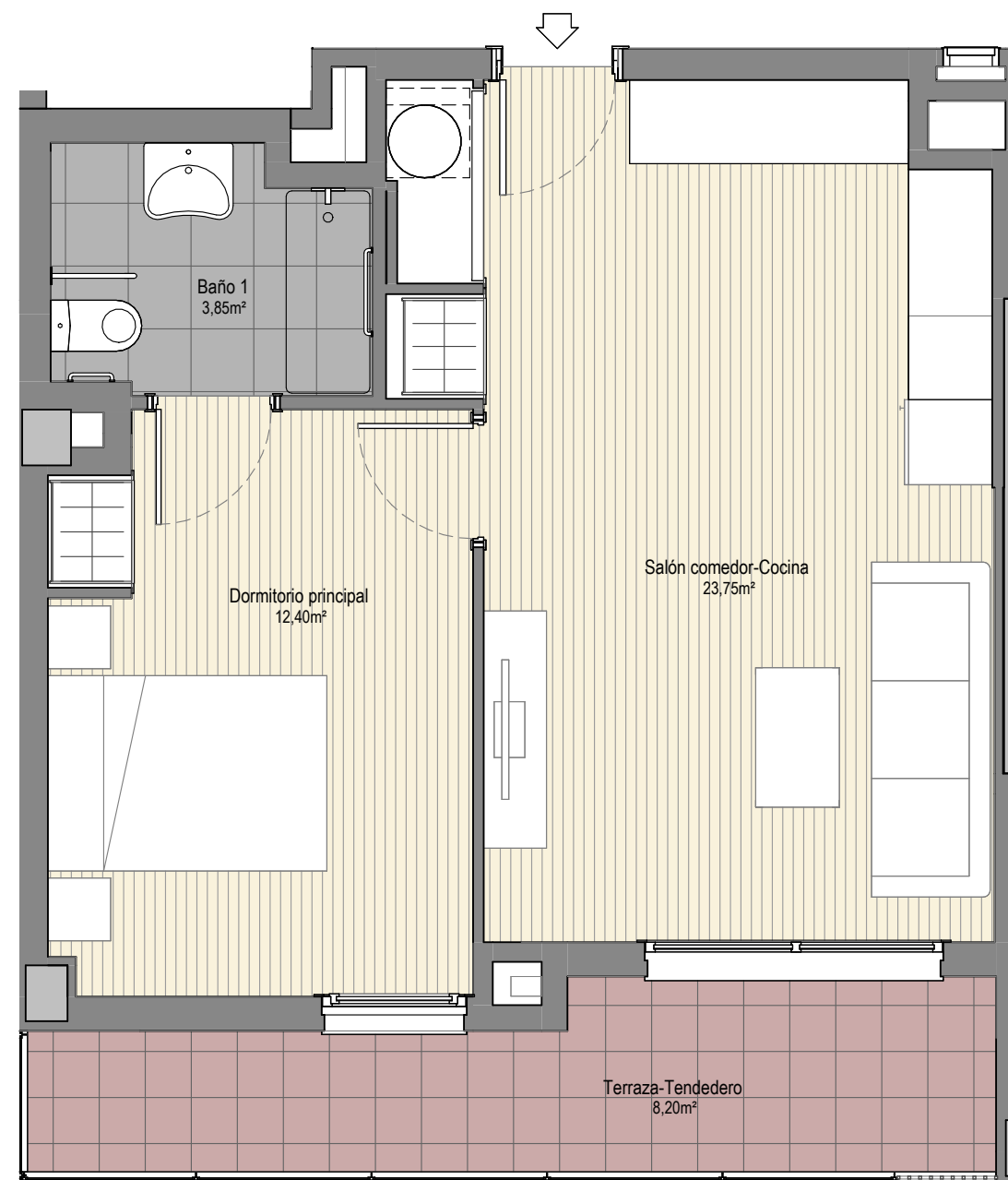


# Zelina



Superficie útil interior:	40,12 m <sup>2</sup>
Superficie útil exterior:	8,21 m <sup>2</sup>
Superficie útil total:	48,33 m <sup>2</sup>
Superficie construida con zccc:	60,14 m <sup>2</sup>

<b>Decreto 218/2005</b>	
Superficie útil:	44,13 m <sup>2</sup>
Superficie Construida.	59,85 m <sup>2</sup>

Nota: SUP. ÚTIL SEGÚN DECRETO 218/05 incluye el suelo interior de la vivienda más el 50% de los espacios exteriores privativos tales como terrazas (hasta máximo del 10% de la sup. útil interior de la vivienda).  
Nota: la SUP. CONSTRUIDA SEGÚN DECRETO 218/05 incluye la sup. construida interior, la sup. exterior de las terrazas privativas, la de las terrazas de uso y disfrute y la parte proporcional de zonas comunes.



## VIVIENDA TIPO E

